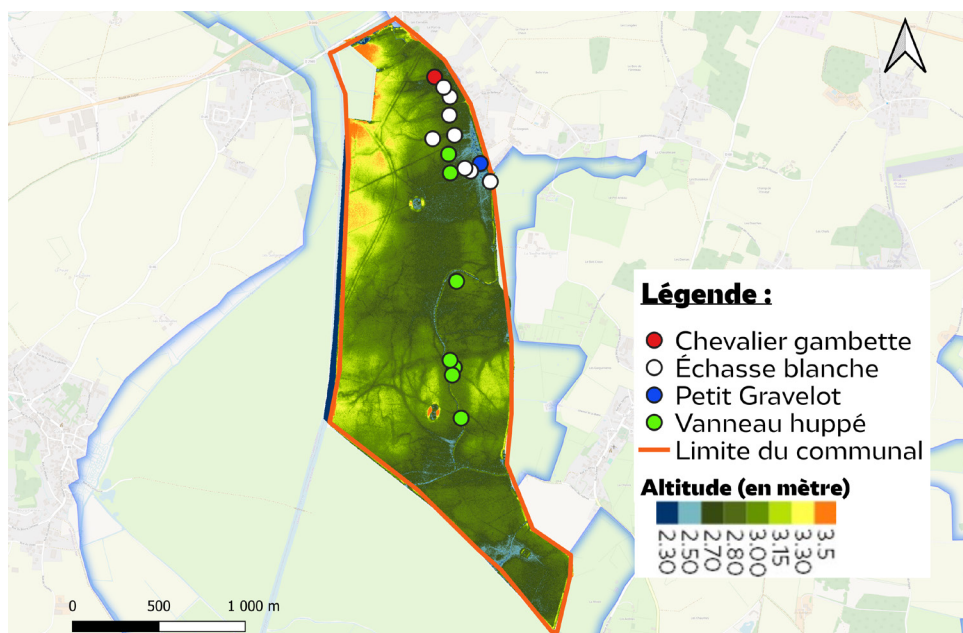


Synthèse du suivi des oiseaux nicheurs sur le communal de Lairoux

Depuis 1988 pour la Charente-Maritime et 1989 pour la Vendée, 13 communes se sont engagées aux côtés de la Ligue pour la Protection des Oiseaux, du WWF (Fond Mondial pour la Nature) et du Parc naturel régional du Marais poitevin par la signature d'une convention pour la sauvegarde des prairies naturelles communales humides du Marais poitevin. Cette convention s'est renouvelée en 2017 en y associant les Chambres d'agriculture. La LPO poursuit son implication par le suivi des oiseaux d'eau nicheurs dont vous trouverez ci-dessous la synthèse 2025.



Nombre de couples observés de limicoles* en 2025 :

Avocette élégante : 0
Barge à queue noire : 0
Chevalier gambette : 1
Échasse blanche : 1 à 9
Petit Gravelot : 1
Vanneau huppé : 1 à 8

***Limicoles** : vient du latin *limus*, «limon» et de *colo*, «habiter, être installer dans» (un endroit). Nom donné aux oiseaux à longues pattes qui fréquentent les zones humides

Emplacement des individus nicheurs détectés par espèce sur le communal de Lairoux en 2025 © LPO

Faits marquants observés lors du suivi

- Minimum un couple de Sarcelle d'été observé sur site pendant la période de nidification.
- 1 Balbuzard pêcheur en migration active détecté le 28 avril survolant le communal.
- Un groupe de 580 spatules blanches a été dénombré le 5 mars 2025, en halte migratoire.
- 2 Sternes hansels ont été observées le 3 mai 2025, posées sur le chemin devant le Gorgeais. Espèce plutôt rare en Vendée, car nicheuse sur le pourtour méditerranéen.



Vaches et hérons gardeboeufs © LPO

Préconisations et pistes d'amélioration afin de favoriser l'accueil de la biodiversité sur le communal

- Continuer la mise en place des enclos de protection pour les oiseaux nicheurs.
- Maintenir un niveau d'eau suffisant dans les prairies basses en début de saison, tout en pratiquant un ressuyage doux afin d'accueillir les oiseaux nicheurs et ceux en halte migratoire dans les meilleures conditions possibles.
- Une pression de pâturage modérée en début de saison peut contribuer à limiter le piétinement des œufs chez certaines espèces qui nichent au sol, comme les limicoles.

Le communal de Lairoux est une zone d'importance majeure pour les oiseaux en halte lors de leur migration pré-nuptiale. Lors du passage mensuel d'avril, beaucoup d'oiseaux ont été observés en train de s'alimenter : Barge à queue noire, Spatule blanche, Courlis corlieu, Chevalier aboyeur...